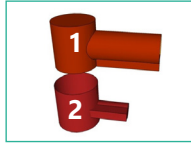


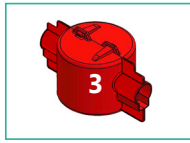
Montaje Kit Protección BORNA OCR (Iberapa) (CSOCR IBERICA)

Dentro del kit:



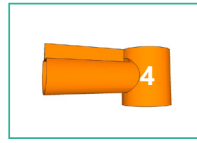
CSIBERICA

6 Uds. Pieza 1
6 Uds. Pieza 2



CSPARPOL

6 Uds. Pieza 3



CSIBERICA-1

2 Uds. Pieza 4

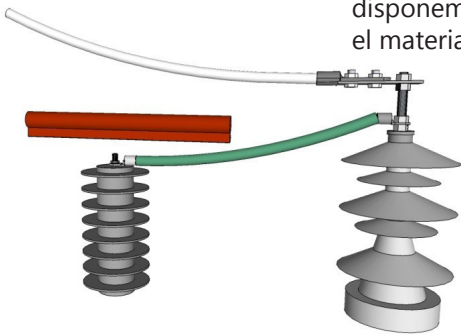
A parte se necesita:



CSMVL31116-17

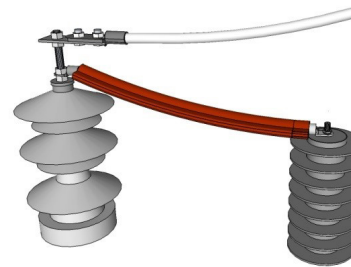
A determinar. Pieza 5

1



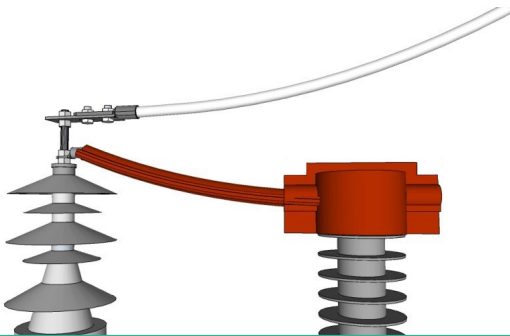
Sacamos los componentes de la caja del Kit, verificando que disponemos de todo el material.

2



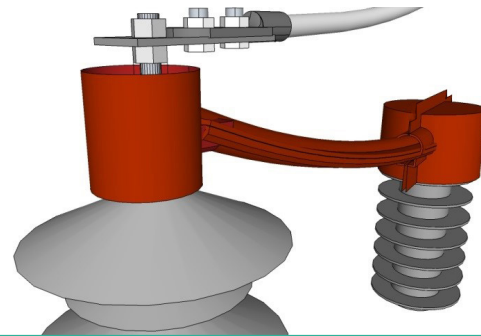
Cortamos el cubre conductor (CSM-VL31116-17, **Pieza 5**), de acuerdo con la distancia a cubrir (la existente entre Auto-válvula y aislador), y lo montamos en su posición.

3



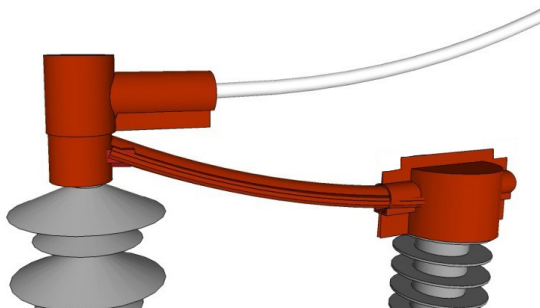
Montamos el protector de la Auto-Válvula (CSPARPOL, **Pieza 3**).

4



Montamos la **pieza 1** de (CSIBERICA), sobre el aislador.

5



Montamos la **pieza 2** de (CSIBERICA), sobre el aislador.

6

A continuación terminamos aislando el transformador auxiliar (CSIBERICA-1, **pieza 4**) y el conductor de entrada y salida del O.C.R. (CSM-VL31116-17, **Pieza 5**).

